

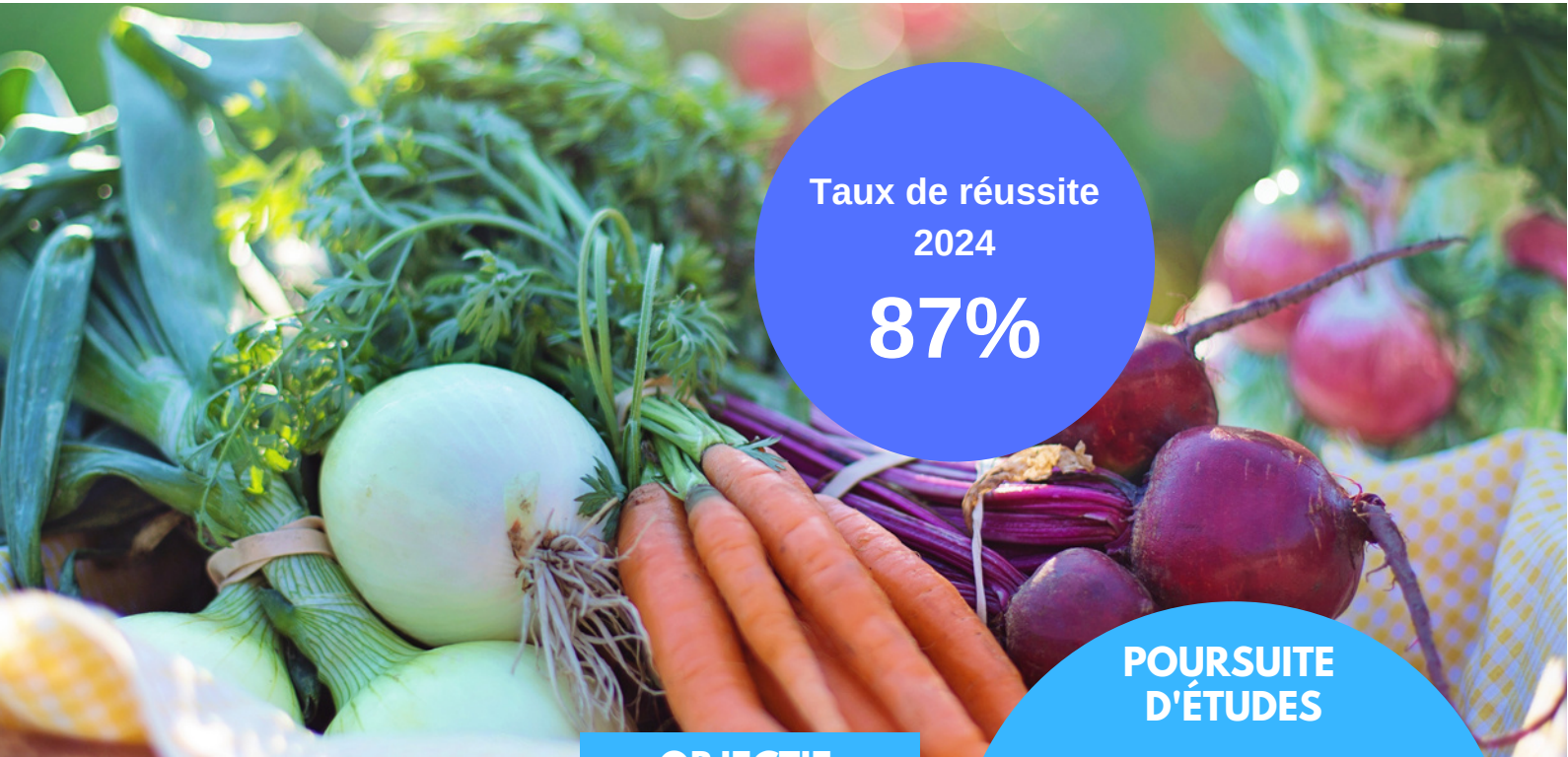


FORMATION DIPLÔMANTE DE NIVEAU 3

# MÉTIERS DE L'AGRICULTURE

HORTICULTURE : LÉGUMES, FLEURS, PÉPINIÈRES

*Certificat d'Aptitude Professionnelle Agricole*



Taux de réussite  
2024

87%

## POURSUITE D'ÉTUDES

Seconde Professionnelle Productions  
Baccalauréat Professionnel Conduite  
de Productions Horticoles  
BP Responsable d'Entreprise Agricole  
BP Responsable de Productions  
Légumières, Fruitières, Florales et de  
Pépinières

## MÉTIERS

Ouvrier polyvalent en  
production horticole,  
maraîchage,  
pépinière,  
arboriculture.

## OBJECTIF

Cette formation  
consiste à former  
les futurs salariés  
d'exploitations  
agricoles dans les  
domaines de  
l'horticulture.

## Organisation de la formation

Deux années comprenant :

- **Un enseignement modulaire** : général + professionnel
- **Une formation en milieu professionnel** : 13 semaines de stage en entreprise horticole + 2 semaines pour la mise en place d'un parcours différencié soit en entreprise soit pour des enseignements spécifiques.
- **Un stage collectif** : éducation à la santé, à la sécurité et au développement durable.

## Admission

L'admission s'effectue après une classe de 3ème technologique ou SEGPA à la demande des familles ou sur proposition du conseil de classe et après procédure d'affectation (AFFELNET).

Deux années de formation comprenant 13 semaines de stage en milieu professionnel.

## Enseignement général

|                             |        |
|-----------------------------|--------|
| FRANÇAIS                    | 1 H 45 |
| LANGUE VIVANTE              | 1 H    |
| ÉDUCATION SOCIO-CULTURELLE  | 0 H 30 |
| HISTOIRE – GÉOGRAPHIE       | 1 H    |
| ÉDUCATION PHYSIQUE SPORTIVE | 2 H    |
| BIOLOGIE - ÉCOLOGIE         | 0 H 30 |
| MATHÉMATIQUES               | 1 H 45 |
| INFORMATIQUE - MEDIA        | 1 H    |
| PHYSIQUE CHIMIE             | 0 H 30 |

## Enseignement professionnel

|                                       |        |
|---------------------------------------|--------|
| SESG / GESTION D'ENTREPRISE           | 1 H 30 |
| AGROÉQUIPEMENT                        | 3 H 30 |
| SCIENCES ET TECHNIQUE PROFESSIONNELLE | 4 H    |

Vidéo métier  
Flashez-moi !



## MODULE D'INITIATIVE

PROFESSIONNELLE "ARBORICULTURE" 4 H

PLURIDISCIPLINARITÉ 3 H

PÉDAGOGIE DE PROJETS 2 H



Examen en CCF  
et en épreuves  
terminales

Des immersions  
professionnelles

Hébergement et  
restauration  
possibles  
sur place

Des travaux  
pratiques sur des  
exploitations !